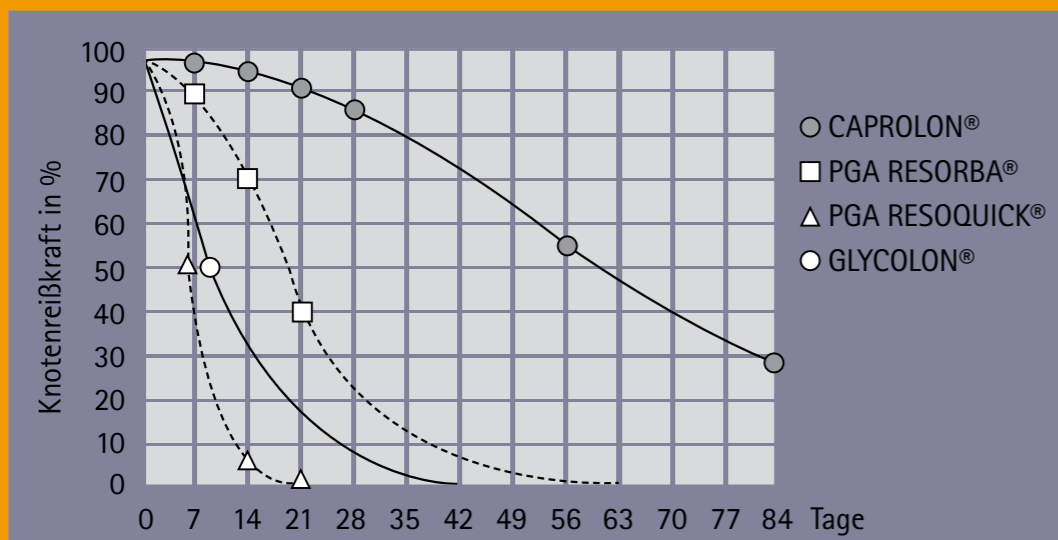


## GLYCOLON® – Schnell und geschmeidig

### Für jeden Zweck das ideale Material

Das RESORBA® Nahtprogramm bietet Ihnen die Möglichkeit, für jede Anforderung an das Resorptionsprofil und die Nahtindikation das optimale Nahtmaterial zu wählen.



### Lieferprogramm

Fadenfarbe: violett oder ungefärbt  
Fadenstärke: 6/0 – 1 USP · bzw. 0,7 – 4 metric

Das Lieferprogramm umfasst atraumatische Nadel-Faden-Kombinationen mit Rundkörpfernadeln, schneidenden oder Premium Nadeln sowie Kurzfasenpackungen

Resorba Wundversorgung GmbH + Co. KG  
Am Flachmoor 16  
D-90475 Nürnberg  
Germany

Fon: +49 (0) 91 28 - 91 15 - 0  
Fax: +49 (0) 91 28 - 91 15 - 91  
E-Mail: infomail@resorba.com  
www.resorba.com

CE 1275 P1048 08/2008

 **RESORBA®**  
REPARIEREN UND REGENERIEREN

 **RESORBA®**  
REPARIEREN UND REGENERIEREN

Schnell und geschmeidig

**GLYCOLON®**

# GLYCOLON® – Schnell und geschmeidig

- ▶ Kurze Resorptionszeit
- ▶ Hohe Geschmeidigkeit bei hervorragenden Knüpfeigenschaften
- ▶ Kontrollierter Knotenlauf mit zuverlässigem Knotensitz
- ▶ Monofile Fadenstruktur: keine Kapillarität, keine Sägewirkung
- ▶ Sehr guter Fadendurchzug durch das Gewebe ohne zusätzliche Traumatisierung
- ▶ Optimale Gewebeverträglichkeit

▶ GLYCOLON® - speziell konzipiert für Indikationen mit kurzer Wundheilung:

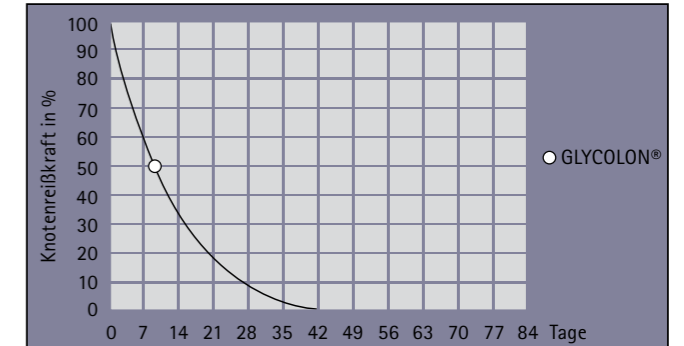
- bei intracutanen Hautverschlüssen
- in der plastischen Chirurgie
- in der Gynäkologie und Geburtshilfe
- in der Urologie



# GLYCOLON® – Schnell und geschmeidig

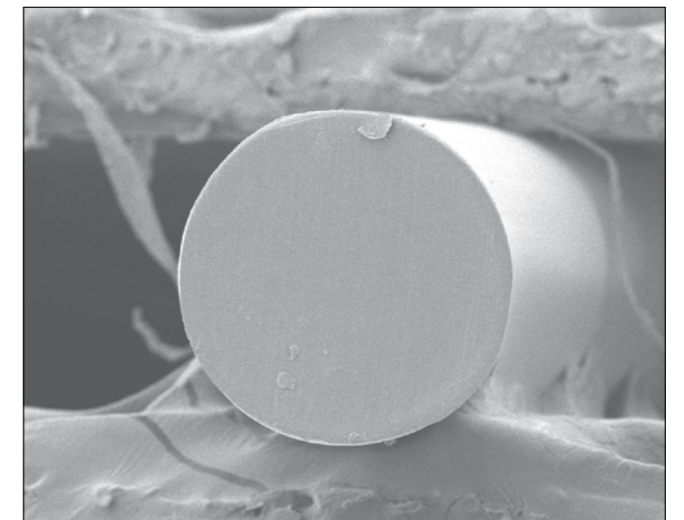
## Resorptionseigenschaften

Resorbierbare Nahtmaterialien adaptieren das Gewebe in der Heilungsphase und verlieren dabei durch standardisierte Resorption zunehmend ihre Zugfestigkeit. GLYCOLON® ist ein kurzfristig resorbierbares Fadenmaterial, welches nach ca. 9 Tagen die Hälfte seiner Reißkraft verliert.



## Biokompatibilität

Die spezielle Verarbeitung von GLYCOLON® führt zu besonders schneller Resorption im Körper. Der Abbau des chemisch hochreinen GLYCOLON® erfolgt im Gewebe über die unbedenklichen Zwischenprodukte Polyglykolsäure und Caprolacton. Diese wiederum werden enzymatisch gespalten bzw. metabolisiert. Auf Grund der monofilen Fadenstruktur werden potentielle Gewebereaktionen zusätzlich minimiert.



## Fadenaufbau

GLYCOLON® ist ein Polymer aus Polyglykolsäure-Caprolacton. Dieses wird in einem speziellen Verhältnis zur beschleunigten Resorption hergestellt, so dass es gegenüber anderen Fadenmaterialien bedeutend schneller an Reißkraft verliert. Der monofile Fadenaufbau ermöglicht Handhabungseigenschaften, die besonders bei langstreckigen Nahttechniken gewünscht sind. Sie zeichnen sich durch hervorragenden Gewebedurchzug, große Geschmeidigkeit und sicheren Knotensitz aus.

