

MatrixflexTM

NEU
im
Sortiment



Produkteigenschaften:

- Resorbierbar in 3 - 4 Monaten
- Sehr hohe Reißfestigkeit
- Biokompatibel
- Einfache Anpassung an den Defekt
- Haftet nicht an Instrumenten

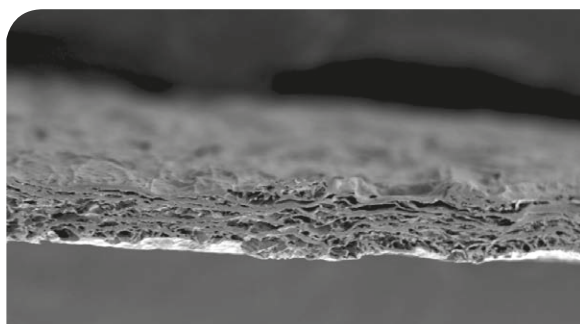


Matrixflex™ ist eine sehr reißfeste und dennoch flexible, resorbierbare Barrieremembran aus porcinem Kollagen. Ihre ausgezeichneten Handhabungseigenschaften ermöglichen eine einfache Anpassung an den knöchernen Defekt, zudem haftet Matrixflex™ nicht an den Instrumenten.

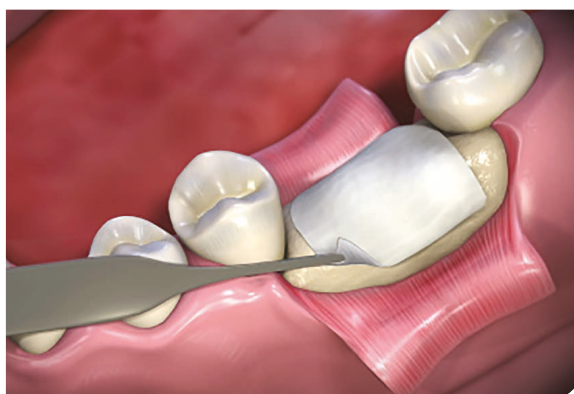
Sie eignet sich für oralchirurgische Verfahren zur gesteuerten Knochen- sowie Geweberegeneration.

Anwendungsbeispiele:

- Augmentation bei Implantationen
- Alveolarkammrekonstruktionen
- Abdeckung von intraalveolären Defekten und Defekten nach Wurzelresektion
- Regenerative Therapie bei parodontalen Defekten



Rasterelektronenmikroskopische Aufnahme der trockenen Matrixflex™ (Querschnitt) bei 50-facher Vergrößerung



REF	Größe	Inhalt
CDMPP1520	15 mm x 20 mm	1 Membran
CDMPP2030	20 mm x 30 mm	1 Membran
CDMPP3040	30 mm x 40 mm	1 Membran



Collagen Matrix, Inc.

15 Thornton Road, Oakland, NJ 07436, USA · Tel: 201.405.1477

Fax: 201.405.1355 · www.collagenmatrix.com